

OPERE DI COMPLETAMENTO E COLLEGAMENTO TRA  
PISTE CICLABILI DEL TERRITORIO

PROGETTO DEFINITIVO -ESECUTIVO

Parte I - Titolo III - Art 23 - D.Lgs 50/2016



IL PROGETTISTA:

Ing. Arch. Sabrina Freda

Via Pennazzi 23/a - 29122 PIACENZA -  
sabrinafreda@yahoo.it - sabrina.freda@ingpec.eu



VISTO E APPROVATO:

Dott. Ing. Fabio Ronco

Responsabile Unico Procedimento

Oggetto: TRATTO VIA CADORE - VIA GORIZIA  
VIA PIOSSASCO

Fase

Def/Esec.

Elaborato:

1.6

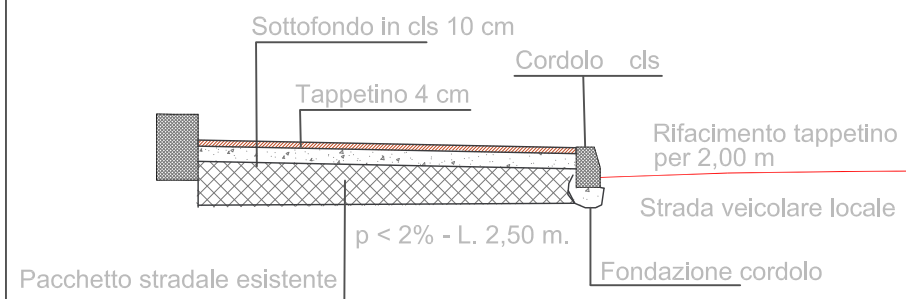
PARTICOLARI

SC. 1: 200

REV.	DATA	DESCRIZIONE
00	23 / 07 / 2017	PROGETTO DEFINITIVO ESECUTIVO
01	23 / 08 / 2017	

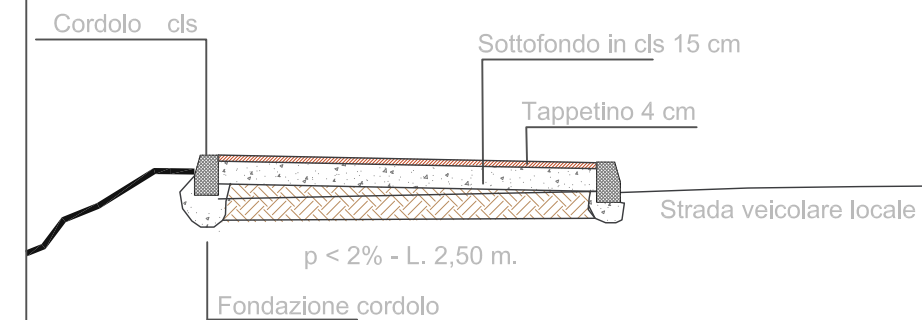
### SEZIONE TIPO N. 1.1

Realizzazione pista ciclopedonale rialzata con demolizione marciapiedi esistente



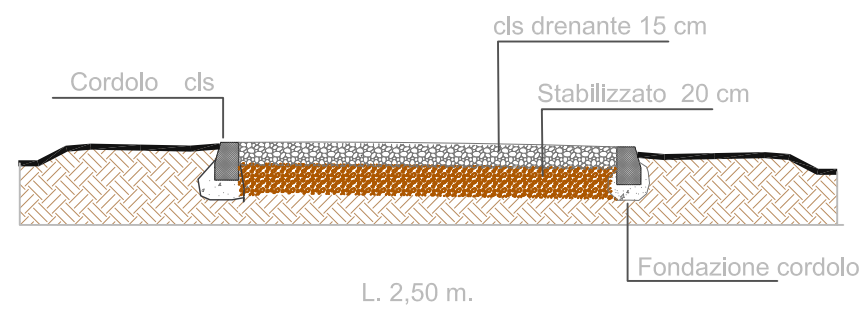
### SEZIONE TIPO N. 1.2

Realizzazione pista ciclopedonale rialzata adiacenza rotatoria



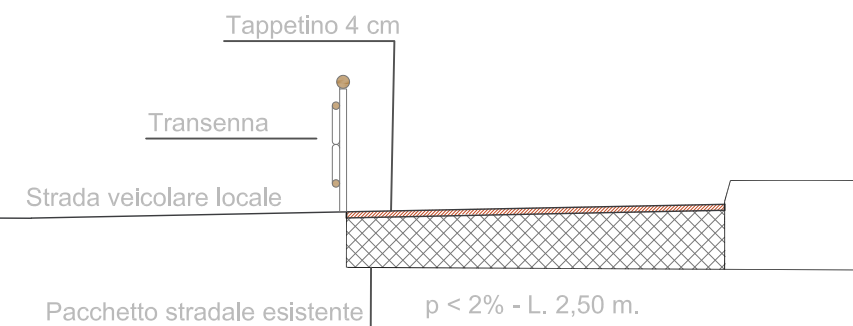
### SEZIONE TIPO N. 1.3

Realizzazione pista ciclopedonale in cls drenante in area verde



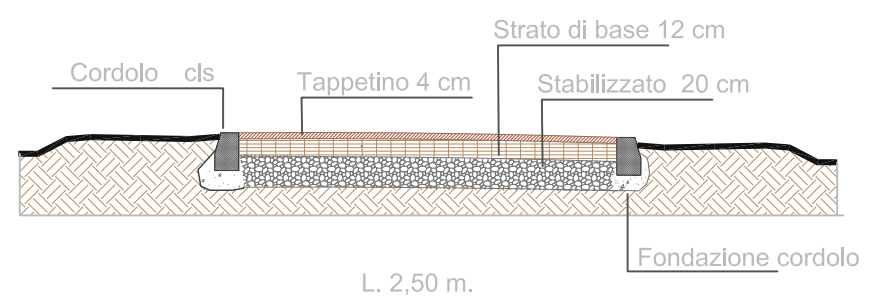
### SEZIONE TIPO N. 1.4

Realizzazione pista ciclopedonale complanare alla carreggiata esistente



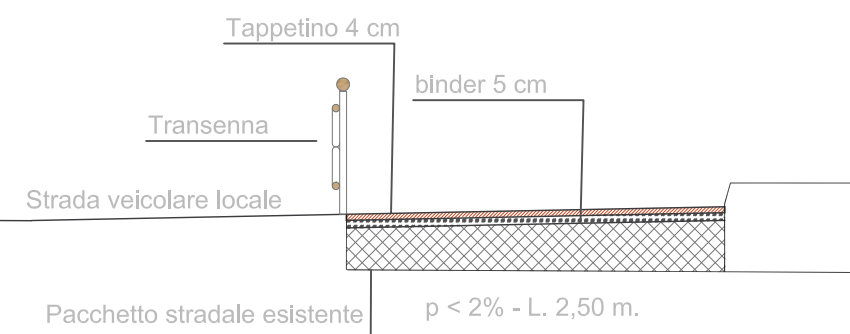
### SEZIONE TIPO N. 1.5

Realizzazione pista ciclopedonale in conglomerato bituminoso in area verde

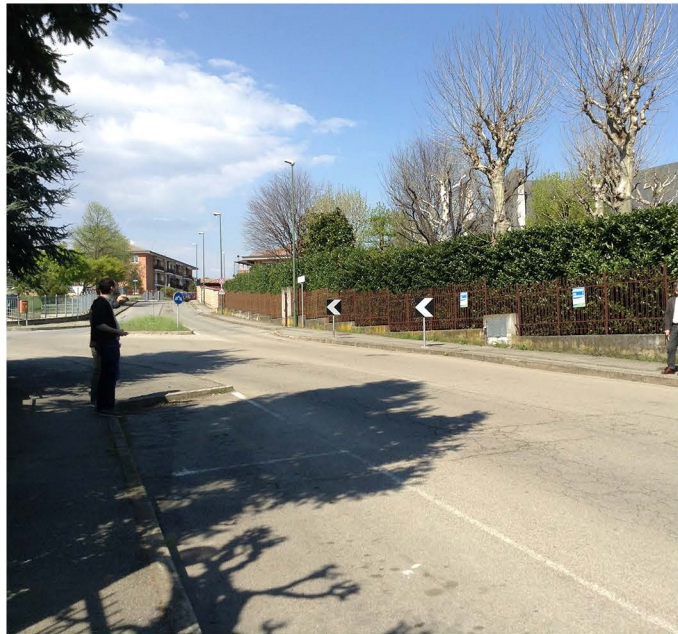


### SEZIONE TIPO N. 1.6

Realizzazione pista ciclopedonale complanare alla carreggiata esistente







Vista n.1



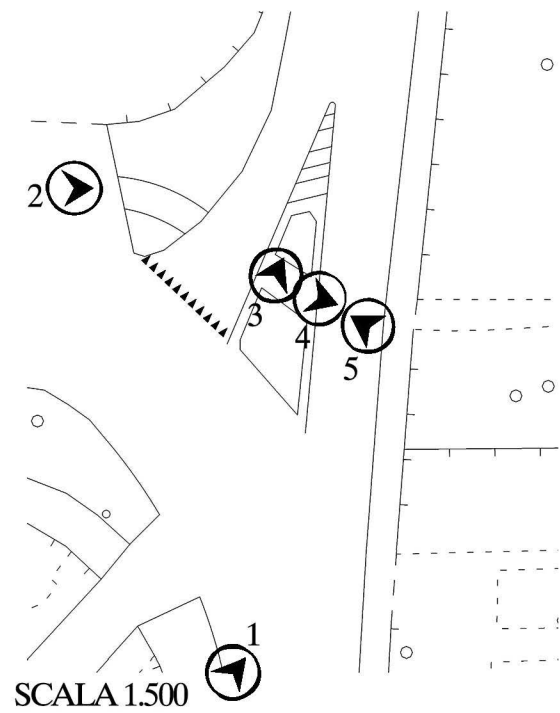
Vista n.2



Vista n.3

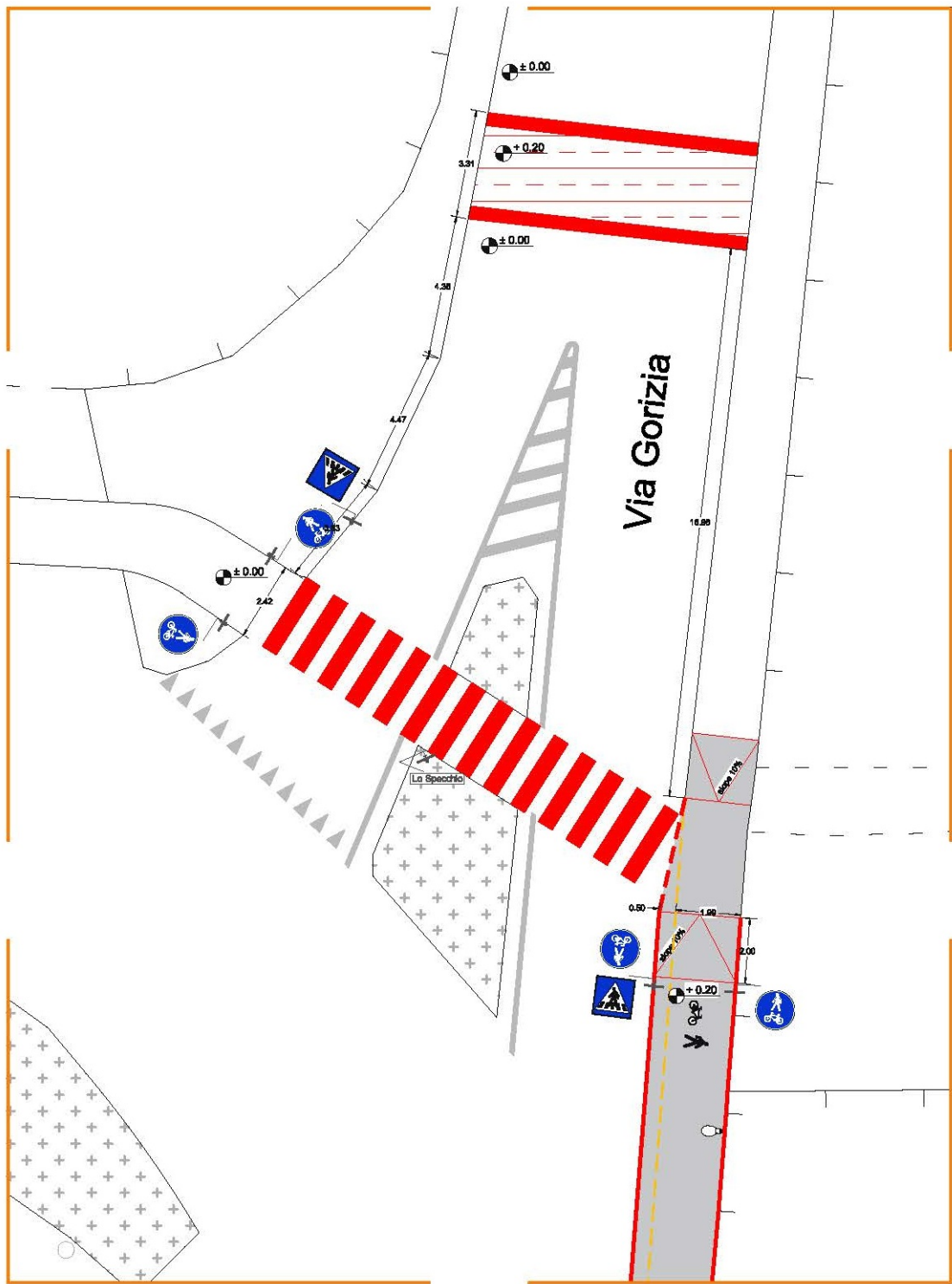


Vista n.4



Vista n.5

Realizzazione attraversamento rialzato



STATO DI FATTO

PROGETTO





Vista n.1



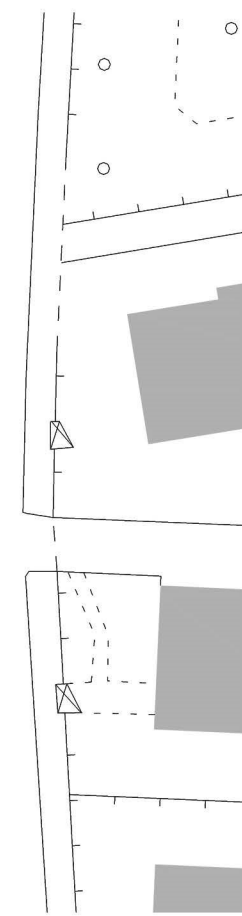
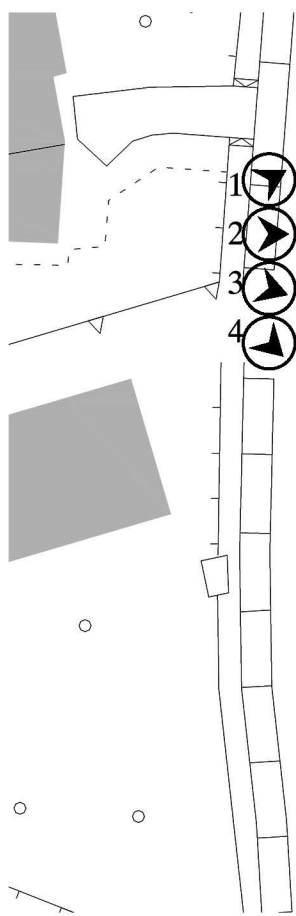
Vista n.2



Vista n.3



Vista n.4

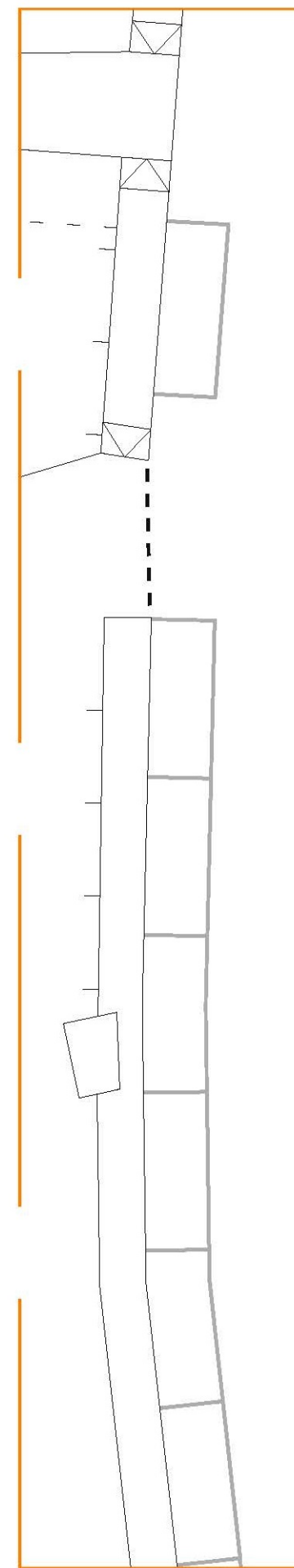


SCALA 1.500

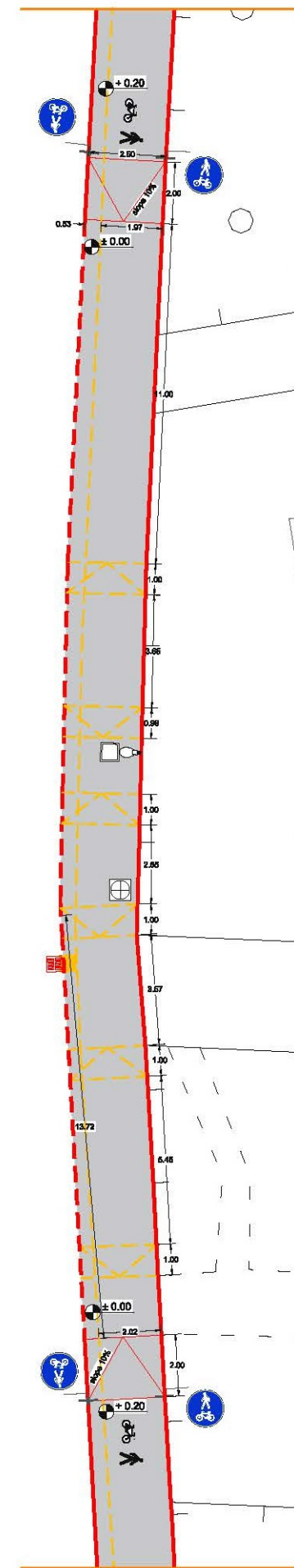
STATO DI FATTO

PROGETTO

Realizzazione pista su marciapiedi esistente con demolizione dello stesso e rifacimento con larghezza 2,50 m. Nel tratto in cui si susseguono i passi carrai la pista sarà realizzata interamente a quota strada con rampe di raccordo al tratto precedente e successivo.

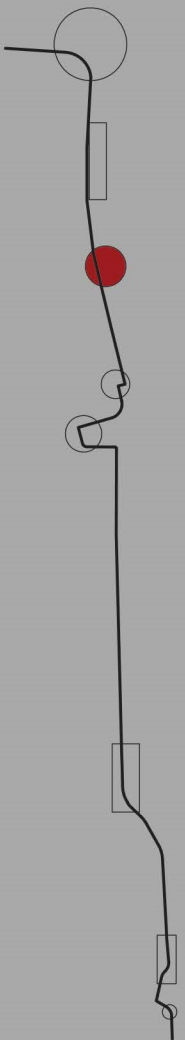


Via Gorizia



SCALA 1.200

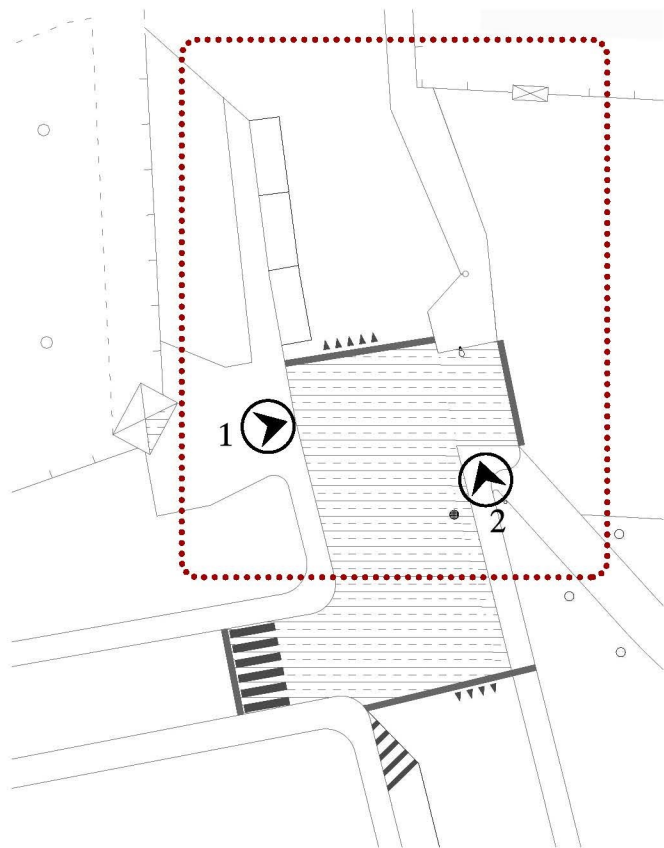




Vista n.1

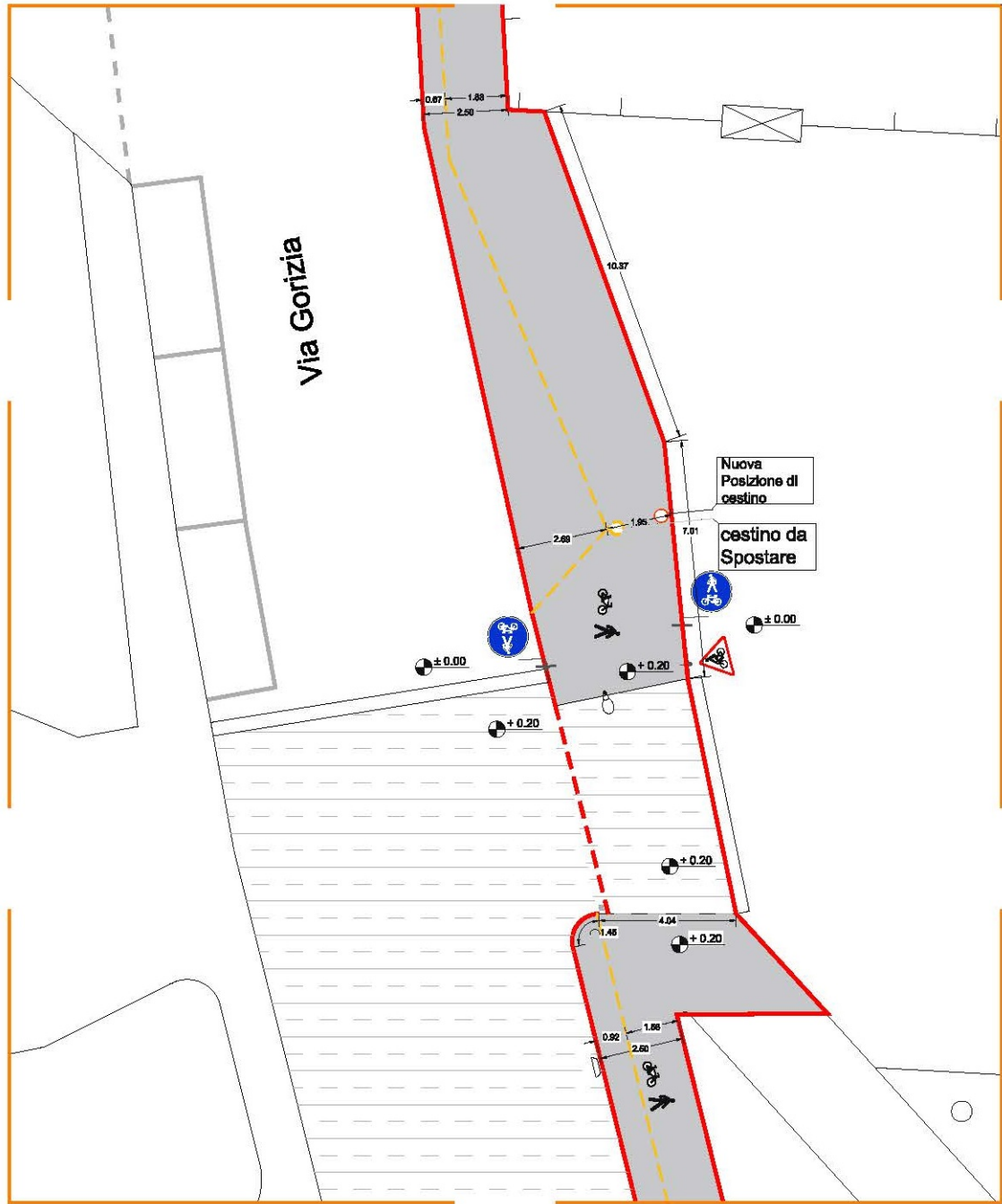


Vista n.2



SCALA 1.500

Ampliamento sede ciclopedonale rialzata



SCALA 1.200





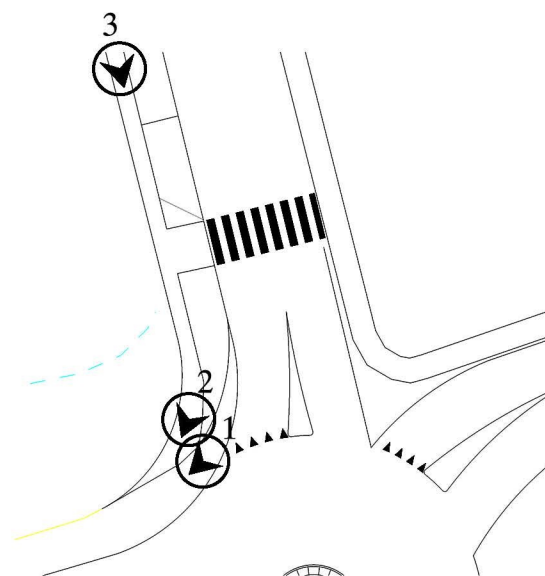
Vista n.1



Vista n.2

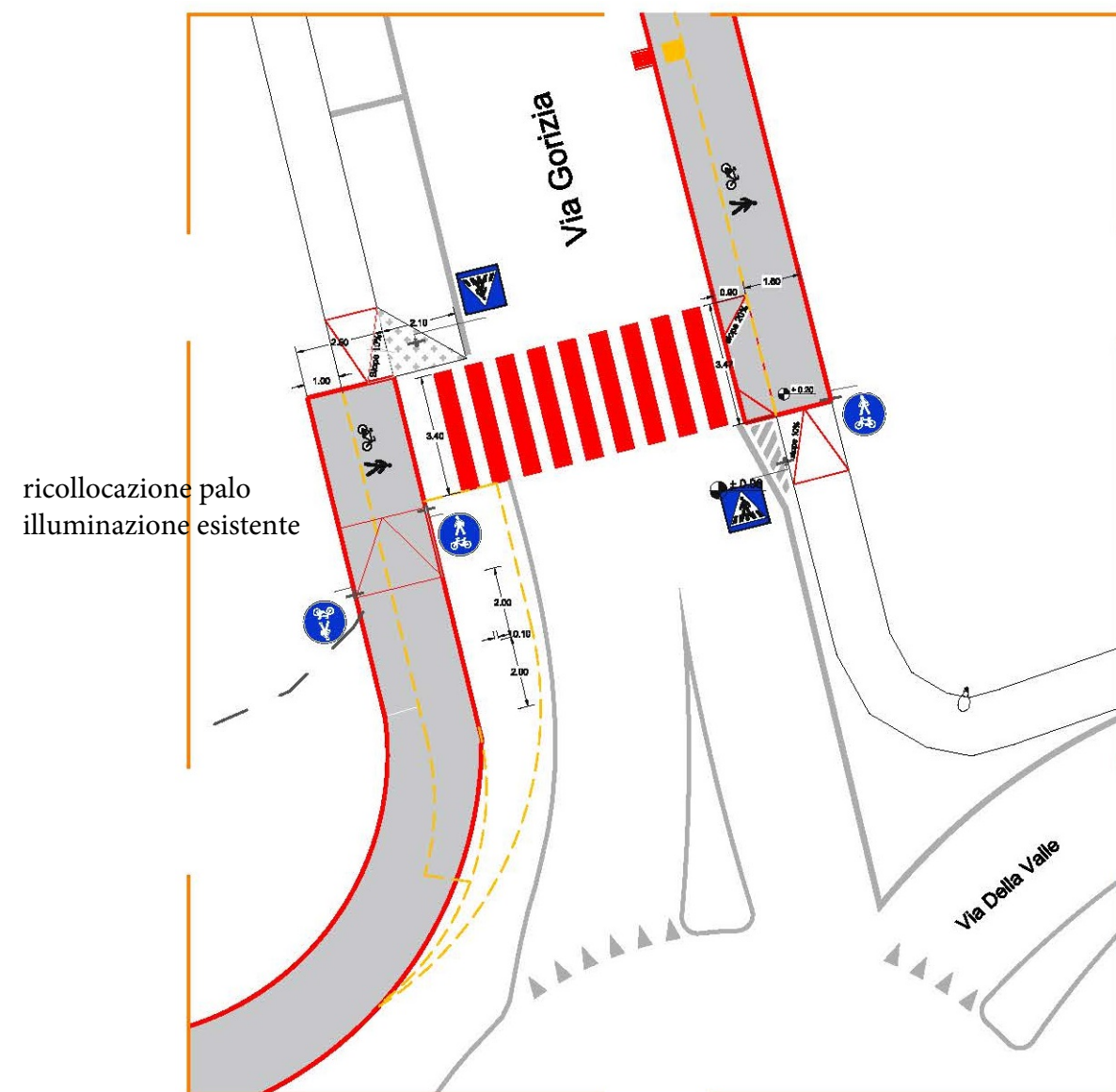


Vista n.3



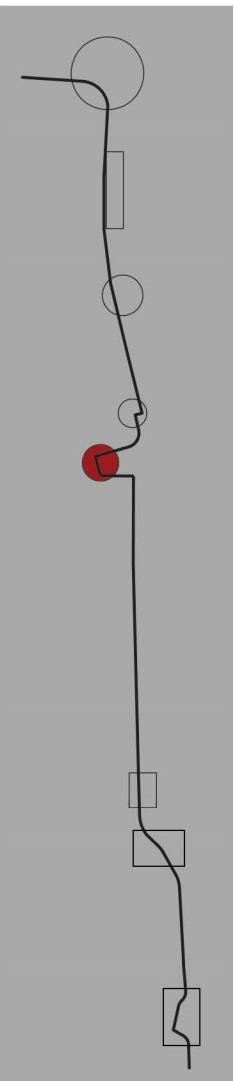
SCALA 1.500

Ampliamento marciapiedi esistente e formazione in continuità di nuovo tratto di percorso ciclopeditonale rialzato, demolizione aiuola esistente, posa scatolare in c.a. per risoluzione interferenza con canale esistente, ricollocazione palo di illuminazione.



SCALA 1.200





Vista n.1



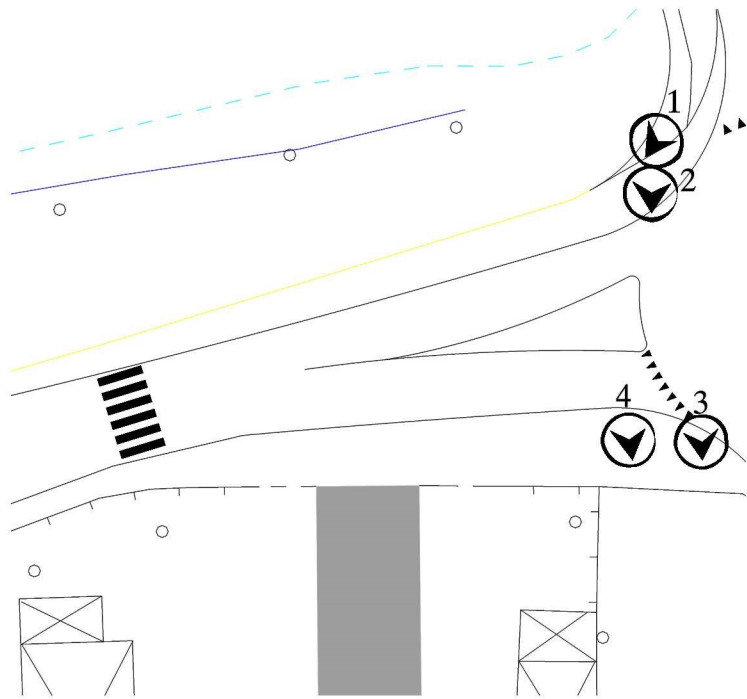
Vista n.2



Vista n.3

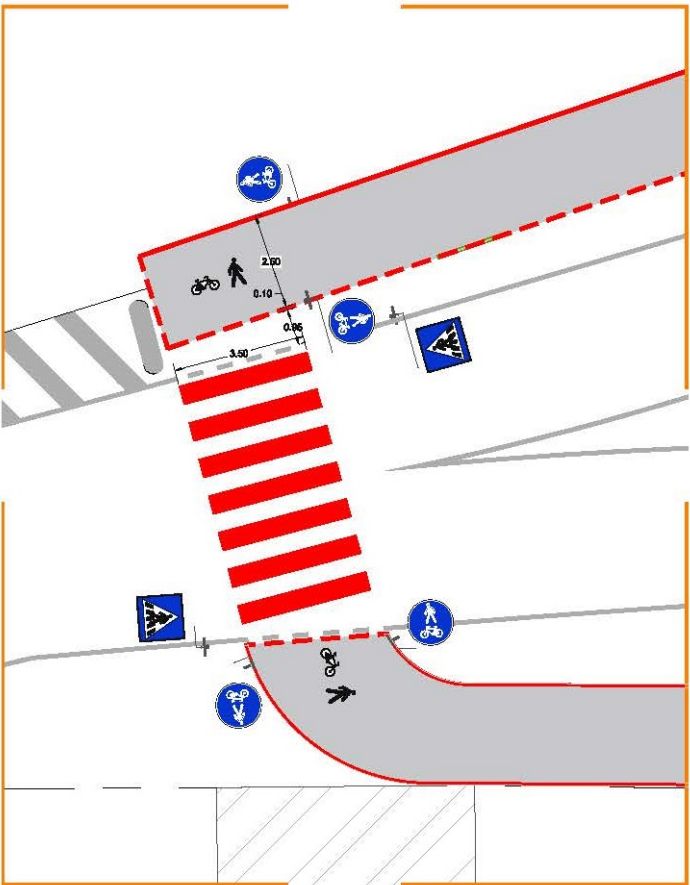


Vista n.4



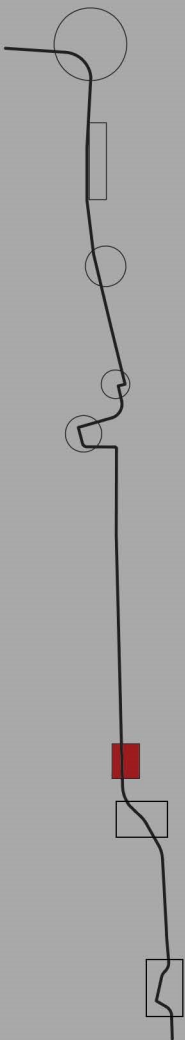
SCALA 1.500

Realizzazione attraversamento ciclo-pedonale con approdo su tratto complanare alla carreggiata stradale e innesto tratto pista ciclabile in sede propria realizzata in cls drenante previa demolizione di porzione di marciapiedi esistente (vedi foto)



SCALA 1.200





Vista n.1



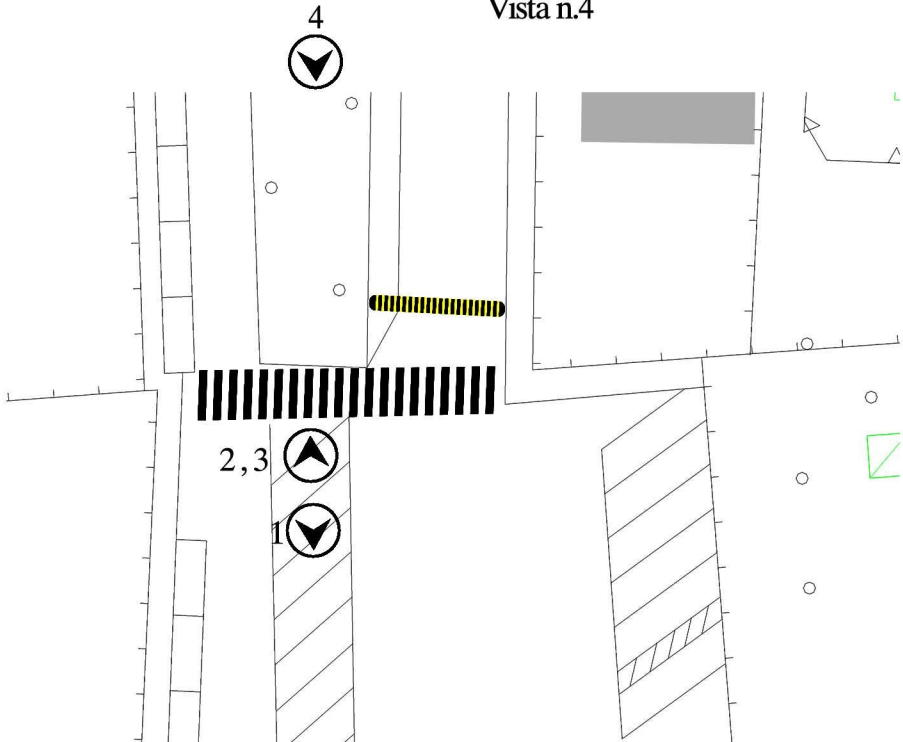
Vista n.2



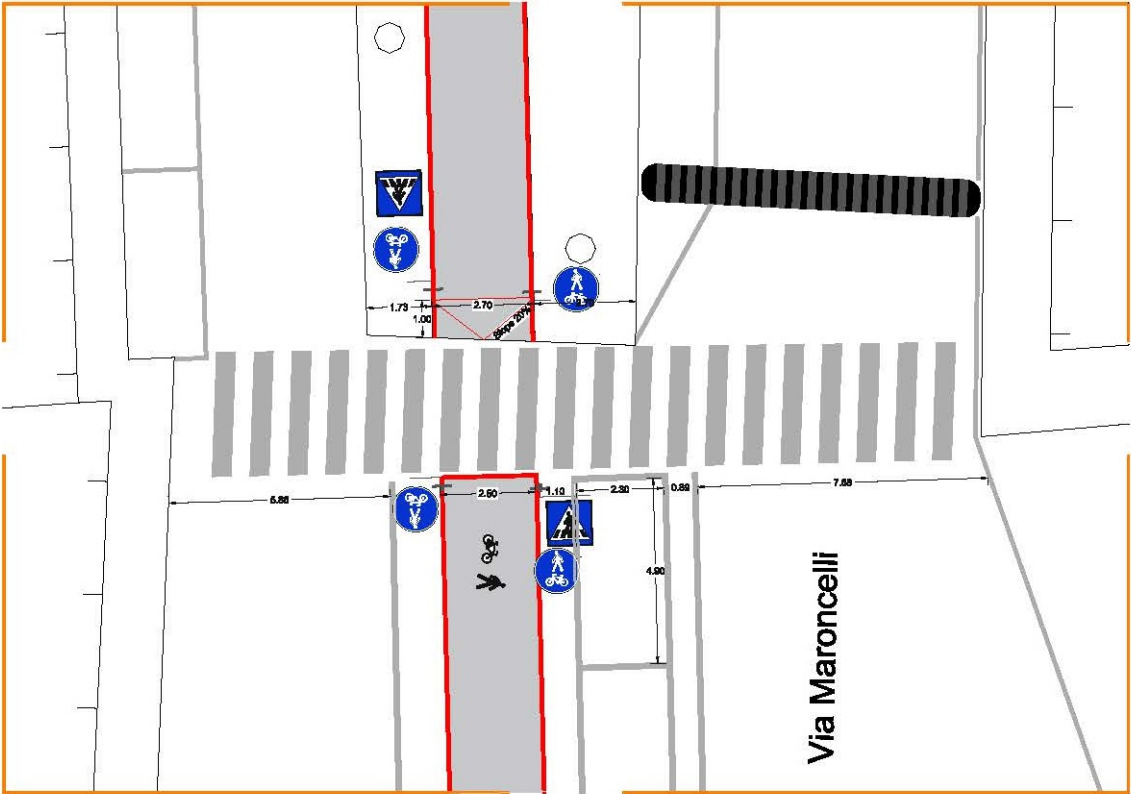
Vista n.3



Vista n.4



SCALA 1.500



SCALA 1.200





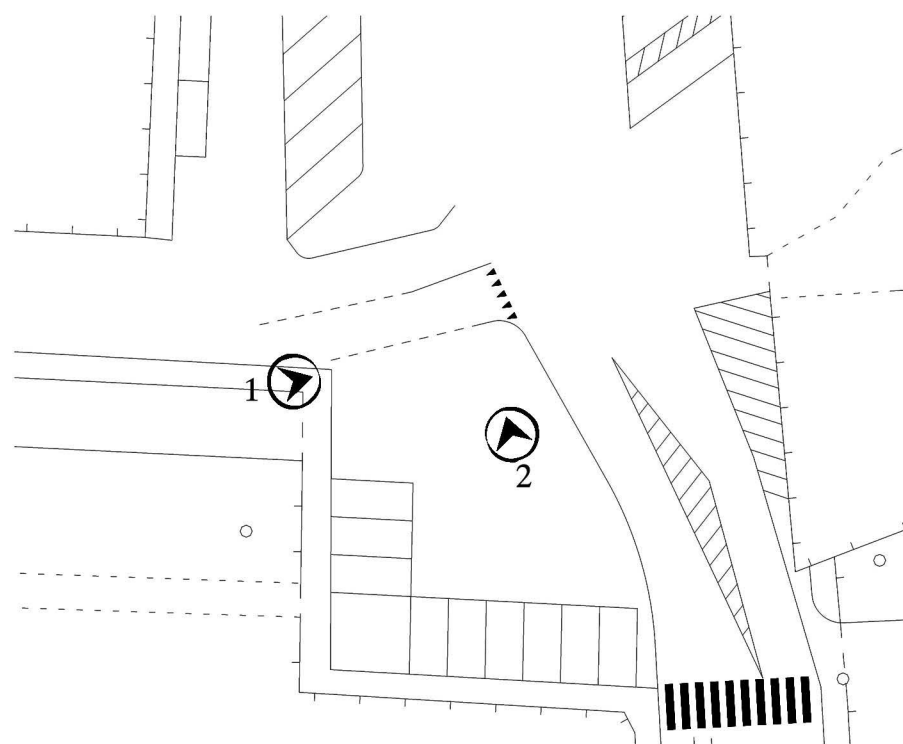
Vista n.1



Vista n.2

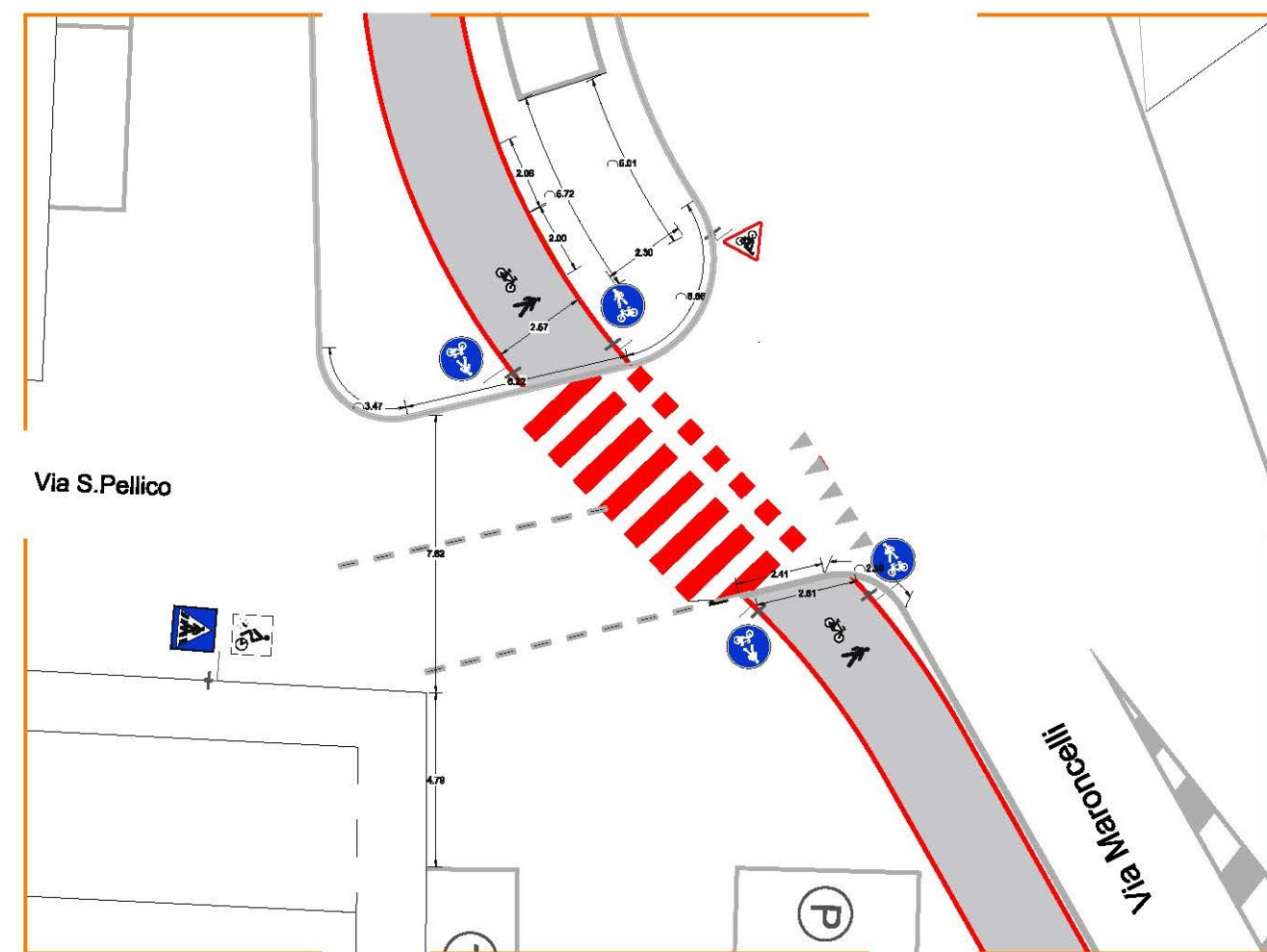


Vista n.3



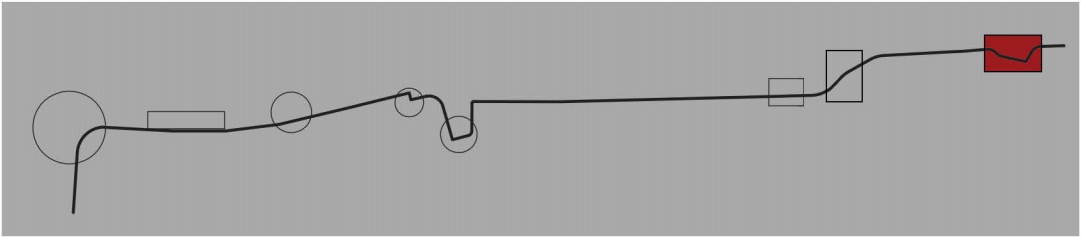
SCALA 1.500

Realizzazione tratto complanare alla carreggiata esistente, delimitato da segnaletica e transenne metalliche (parigine) e raccordato con rampa alla quota della pista in sede propria in area verde.



SCALA 1.200





Vista n.1



Vista n.3



Vista n.5



Vista n.6



Vista n.2



Vista n.4

